

日時

令和6年

2月16日 金
2月17日 土
2月18日 日
2月19日 月
2月25日 日
2月26日 月

(※金・土・祝前日は19時 ※最終日は19時)

会場

エスパル仙台本館1F
エスパルスクエア
(仙台市青葉区中央1-1-1)

工人会場滞在日

※都合により変更となる
場合がございます。

2/16(金)
~19(月)

アトスペースKz、アトリエ薫風庵、杏文仙台焼、
TERUI、民芸工房たかはし、杜の工房

2/21(水)
~25(日)

あとリエ青輝鳥、堤焼乾馬窯、みちのく工芸、
むかでや、木香舎



■ 木香舎



■ みちのく工芸



■ 堤焼乾馬窯



■ あとリエ青輝鳥



■ むかでや

2024

仙台市 工芸展



SENDAI
ART & CRAFTS
EXHIBITION

制作体験

各日10:00~12:00、
13:00~15:00

(※材料が無くなり次第終了)
(※最終受付は各回終了時間の30分前)

▼ 各日先着5名無料 ▼

2月17日 土



仙台さすり絵付体験
(民芸工房たかはし)

1,200円(税込)/回

2月18日 日



仙台筆筒竹隅マグネット
制作体験(仙台筆筒協同組合)

700円(税込)/回

2月23日 金(祝)



本金箔のアクセサリ
作り体験(あとリエ青輝鳥)

2,000円(税込)/回

2月24日 土



埋もれ木磨き体験
(埋もれ木細工 鈴木綾乃)

600円(税込)/回

2月25日 日



樺の葉のキーホルダー
作り体験(杜の工房)

1,000円(税込)/回

「仙台弁こけし」が
会場にやってくる!

日時

2/17(土)、
24(土)

・14:00~
・15:00~

※上記時間内に工芸展会場
やエスパル仙台館内各所
に登場します。



■ 杜の工房



■ アトスペースKz



■ 民芸工房たかはし

■ アトリエ薫風庵



■ TERUI



■ 杏文仙台焼

主催 (公財) 仙台観光国際協会 共催 仙台市 協力 仙台ターミナルビル(株)

後援 東北経済産業局、宮城県、NHK 仙台放送局、TBC 東北放送、仙台放送、ミヤギテレビ、khh 東日本放送、

河北新報社、朝日新聞仙台総局、読売新聞東北総局、毎日新聞仙台支局、産経新聞仙台支局、

日本経済新聞社仙台支局、仙台リビング新聞社、Data fm エフエム仙台

仙台的伝統的工芸品展示

仙台で制作されている経済産業大臣指定・宮城県知事指定の伝統的工芸品を展示。

※写真はイメージです。



宮城伝統こけし



仙台箆筒



玉虫塗



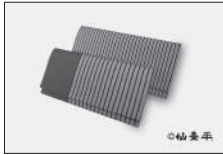
堤焼



堤人形



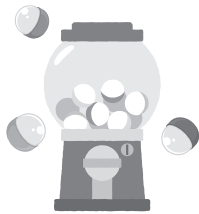
仙台張子



仙台平

「工芸くじ」・「工芸雑貨くじガチャ」販売

民芸品や仙台弁こけしグッズ等が当たる「くじ引き」を開催。通常価格よりお得な商品等が当たるのでお見逃しなく!!



※画像はイメージです。

「伊達武将隊 × 仙台の工芸品」
コラボ商品第2弾特別販売



堤焼 (堤焼乾馬寮)

仙台箆筒 (仙台箆筒協同組合)

限定10個 「伊達武将隊 × 堤焼」
伊達武将隊飯碗
(メッセージカード付)
価格 4,400円 (税込)

限定10個 「伊達武将隊 × 仙台箆筒」
伊達武将隊フォトフレーム
(プロマイド付)
価格 5,500円 (税込)

仙台的工芸品と伊達武将隊のコラボ商品第2弾!!
工芸展会場にて数量限定の特別販売! 匠の技で1つ1つ手作りの伊達武将隊の特別商品です。

※購入はお一人様各一点まで。※数量限定のため無くなり次第販売終了。

※エスパル仙台本館1FペDESTリアンデッキ側入口(下記会場位置図参照)にて2月16日(金)9:30より整理券を配布いたします。

工芸雑貨販売

仙台雑貨や仙台弁こけしグッズなどの工芸雑貨が盛りだくさん。



仙台弁こけし



MerryMerryChristmasland

※画像はイメージです。

WEB仙台市工芸展 in オンラインショップ「伊達な銘品横丁」

■仙台市工芸展の出展者の一部商品や、仙台的伝統的工芸品等をオンラインショップで販売するWEB工芸展を開催。

■開催期間: 2024年2月16日(金) ~ 2月29日(木)

■販売場所: 仙台観光国際協会公式オンラインショップ「伊達な銘品横丁」



仙台市工芸展
SENDAI ART&CRAFTS EXHIBITION

※詳細は右記「伊達な銘品横丁」のURLをチェック!▶



伊達な銘品横丁

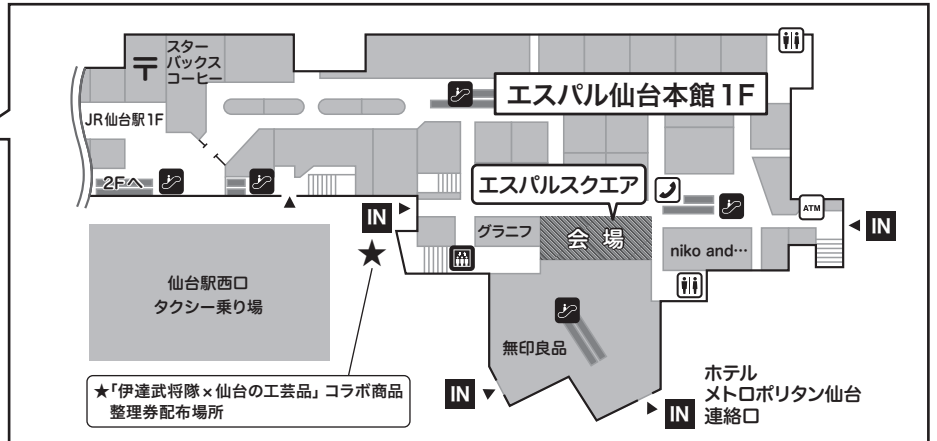
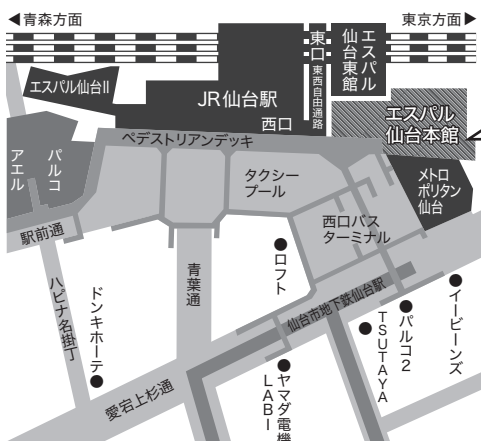
— 仙台観光国際協会オンラインショップ —

■仙台観光国際協会が運営するオンラインショップ。「匠の技」で作られた逸品や、仙台的民芸品雑貨を販売中!

URL <https://datanameihin.com/>



「2024仙台市工芸展」会場位置図 (エスパル仙台本館1Fエスパルスクエア)



問い合わせ

公益財団法人仙台観光国際協会 観光事業推進課物産係 Tel. 022-268-9568

(※受付時間: 平日9:00~17:30)